

# Schwörer Haus

Pressedoku MH BAD VILBEL

E 20-172.5

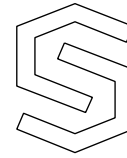
Erdgeschossgrundriss

Berechnung  
Nettogrundfläche (nach DIN 277)/Wohnfläche

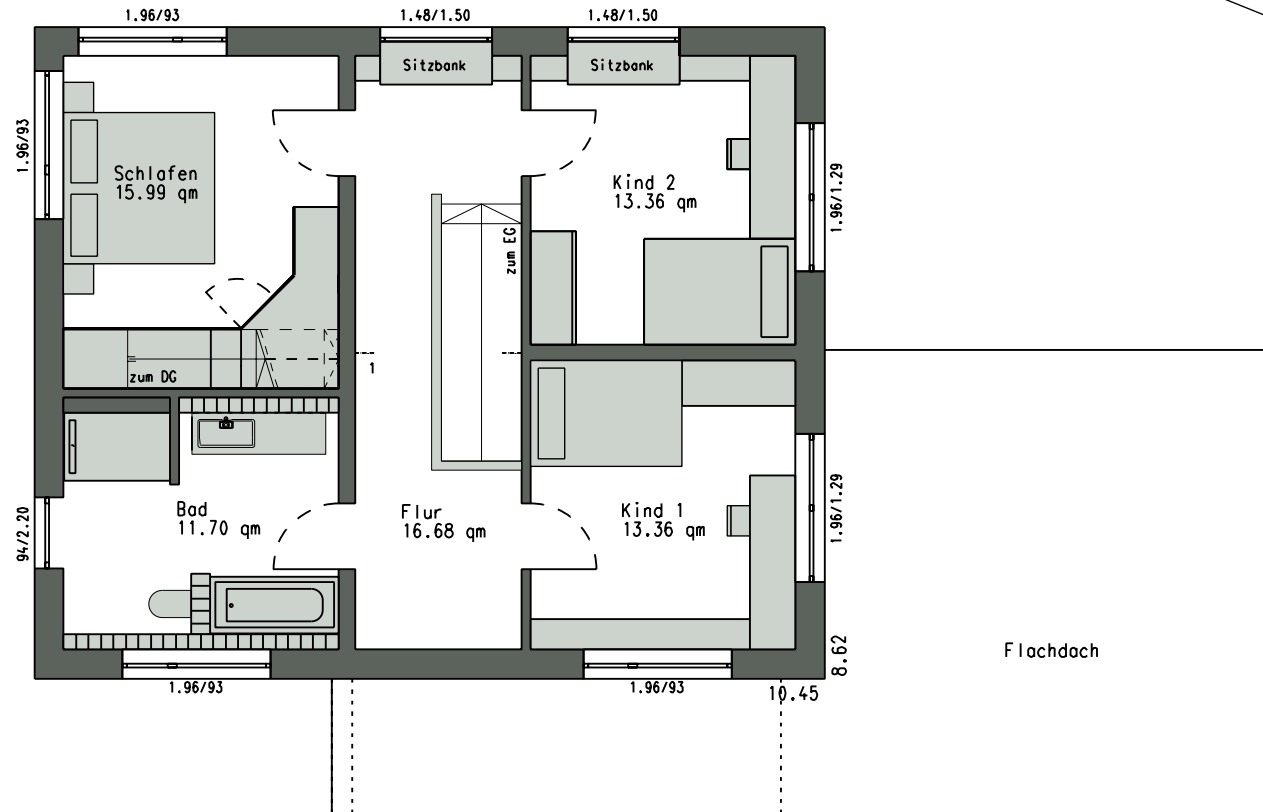
Wohnen/Essen/ Kochen	39.35 qm	40.73 qm
Diele	17.26 qm	13.19 qm
DU/Bad	4.28 qm	3.96 qm
Homeoffice	10.88 qm	10.88 qm
	<hr/>	<hr/>
	71.77 qm	68.76 qm
Technik	8.83 qm	
WC	2.50 qm	2.24 qm
Büro	18.25 qm	18.25 qm
	<hr/>	<hr/>
insgesamt	101.35 qm	89.25 qm

- prd\_44457\_E20\_172\_5

- e1



# Schwörer Haus



Pressedoku MH BAD VILBEL

E 20-172.5

Obergeschossgrundriss  
DN 26 Grad + 0 KN

Berechnung  
Nettogrundfläche (nach DIN 277)/Wohnfläche

Kind 1	13.36 qm	13.36 qm
Kind 2	13.36 qm	13.36 qm
Bad	11.70 qm	10.33 qm
Schlafen	15.99 qm	15.99 qm
Galerie	16.68 qm	13.08 qm
	<hr/>	<hr/>
	71.09 qm	66.12 qm

- prd\_44457\_E20\_186\_2

- o1

1 dgl.Träger